

Sentier Brock

Itinéraire à vélo



Sentier Brock

Explorez le charmant front de mer de Brockville, le centre-ville et les nombreuses attractions en suivant le Brock Trail. Depuis le stationnement pratique de la rue Henry, à côté du musée de Brockville et du Hardy Centennial Park, le court trajet vers l'est passe par l'historique tunnel ferroviaire, aujourd'hui une expérience réputée avec un spectacle de lumières DEL, l'aquarium, l'île Blockhouse et, un peu plus à l'est, le parc Centeen.

En revenant sur vos pas, pédalez sur le sentier tout-terrain vers le nord en suivant les panneaux indiquant Buell's Creek et Brock Trail pour un retour de 13 km. Le long de cette jolie piste urbaine bordée d'arbres, vous découvrirez une faune abondante, des fleurs plantées, des espaces verts et des parcs, ainsi que de nombreuses plaques à lire pour en savoir plus sur l'histoire de la ville. Avec quelques pistes cyclables de boulevard, passez facilement sous l'autoroute 401 et continuez pour contourner le grand espace ouvert entourant le collège St. Lawrence et le parc Memorial avant d'atteindre la fin du sentier dans la Réserve faunique Mac Johnson. Cette zone de conservation de la région de Cataraqui est bien connue pour ses zones humides, son réservoir, son système de sentiers et la diversité de sa faune et de sa flore, et mérite d'être explorée.

En retournant au centre-ville de Brockville, ajoutez à votre visite du magasinage le long de King Street ou passez un bon moment dans un café, un patio ou un restaurant local.

Informations sur le parcours

PARCOURS CYCLABLE

De 4 km (3 m)
à 18 km (11 m)

LE CYCLISME DANS LE

Sud Est de l'Ontario,
Brockville

NOTATION DE L'EXPÉRIENCE

Facile, pédalez sur n'importe
quelle distance

Cartes numériques

[Sentier Trail – Itinéraire à vélo](#)





Légende

	Accès limité à l'autoroute à plusieurs voies
	Route de comté, pavée
	Surface pavée
	Surface dure
	Surface meuble
	Chemin de gravier
	Route non entretenue
	Chemin de fer
	Traversier
	Pont international

	Parc provincial
	Zone de conservation
	Parcs du Saint Laurent
	Parc national
	Parcs municipaux et des zones de loisir
	Sentier de vélo de montagne

	Station de réparation de vélos
	Services et caractéristiques
	Hôpital
	Poste d'écluse du canal Rideau, Parcs Canada
	Écluse de la voie navigable Trent-Severn, Parcs Canada
	Poste d'écluse de la Voie maritime du Saint Laurent
	Plage publique
	Phare

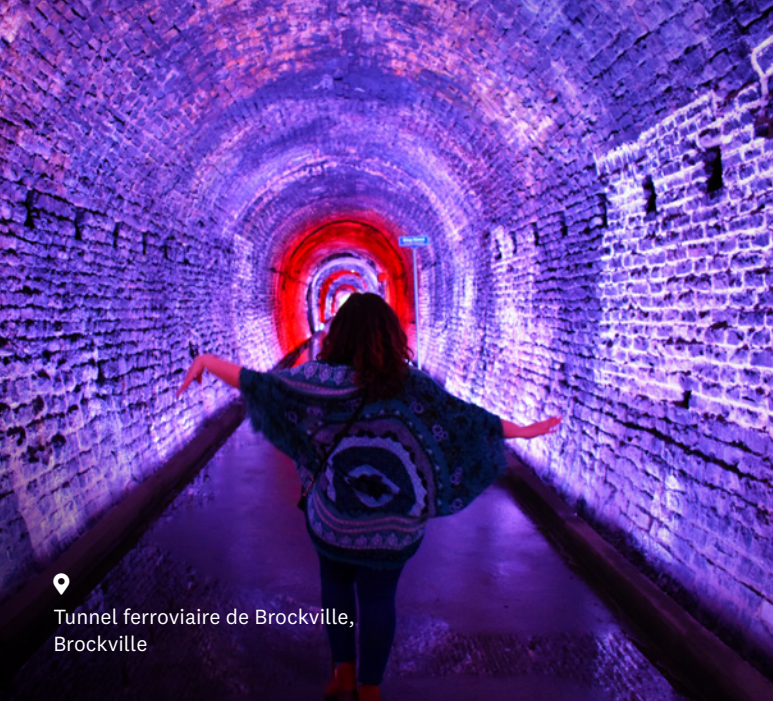


Lieux d'arrêt

- Front de mer et parcs, Brockville
- Centre-ville de Brockville
- Musée de Brockville
- Aquarium
- Croisières des 1 000 Îles et des voies navigables
- Tunnel ferroviaire
- Réserve faunique Mac Johnson
- Parc du St-Laurent (tout près)

Il existe un certain nombre d'options pour modifier cette itinéraire :

- Commencez dans d'autres emplacements : Centre-ville de Brockville, Memorial Park, Réserve faunique Mac Johnson.
- Roulez vers l'est pour une distance plus courte, ajoutez la section nord pour une expérience complète.
- Pédalez la distance qui convient le mieux à votre style.
- Suivez le sentier du front de mer des Grands Lacs à l'est et à l'ouest de Brockville.
- Combinez cet itinéraire avec d'autres itinéraires vélo à proximité de Brockville et Prescott.

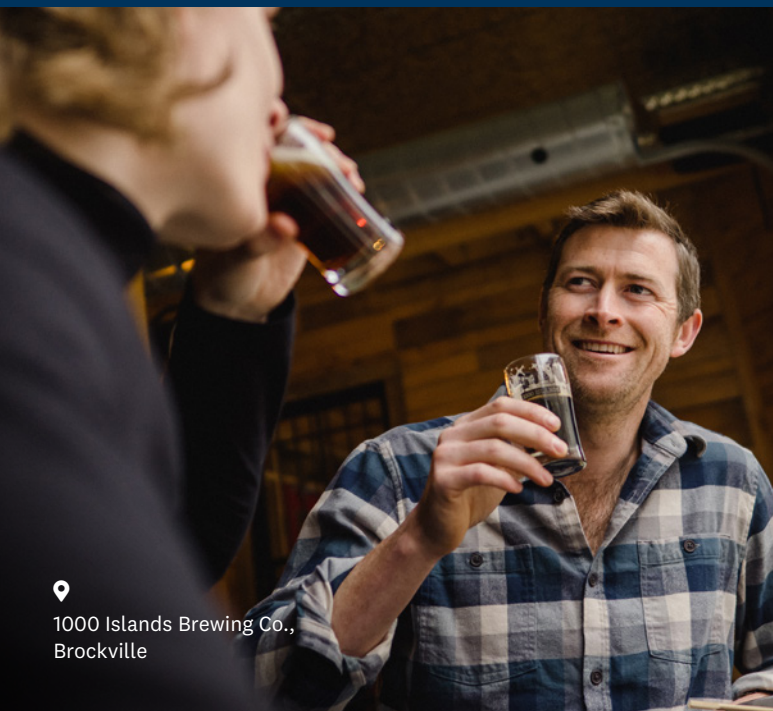


Tunnel ferroviaire de Brockville,
Brockville



DISTANCE

**4 km (3 m) à
18 km (11 m)**



1000 Islands Brewing Co.,
Brockville

Logistique

Piste cyclable

- Le sentier est en grande partie pavé.
- Plat.
- Le sentier est adapté aux familles.
- Convient à tous les types de vélos.

Précautions et notes

- Le sentier à l'est a quelques connexions routières courtes.
- Les passages de sentiers dans les zones urbaines comprennent certaines intersections plus fréquentées.
- Suivez les panneaux de signalisation et empruntez la piste cyclable du boulevard sur le tronçon nord.

Stationnement et départ

- Henry Street or autres stationnements municipaux, centre-ville de Brockville.
- Laurier Boulevard, Memorial Park.
- Brockville Memorial Civic Centre.
- Entrée sur Centennial, Réserve faunique Mac Johnson.

Services

BROCKVILLE

- Location de vélos:
[Brockville Dive & Adventure Centre](#)
- Station de réparation de vélos :
525, rue King, parc Saint-Laurent
- Hébergement
- Restaurants/café
- Magasins d'alimentation/épicerie/dépanneurs
- Stations-service
- Toilettes publiques
- Guichet automatique bancaire (GAB)
- Magasinage
- Attractions



Liens pour obtenir de l'information

Informations pour les visiteurs

Site web du Sud-Est de l'Ontario :
southeasternontario.ca

Tourisme Brockville :
brockvilletourism.com

Informations complémentaires

Pour obtenir plus de parcours cyclables près de Brockville:

- Brockville West Mallorytown:
ridewithgps.com/routes/42763009
- Prescott North Cardinal & River:
ridewithgps.com/routes/42763026

Cartes de Brockville :
brockville.com/maps

Cartes du sentier des Grands Lacs :
waterfronttrail.org

Pour connaître les parcours cyclables, les cartes et les lieux de restauration, de visite et d'hébergement certifiés respectueux de la bicyclette : ontariobybike.ca/southeasternontario.

Avis de non-responsabilité : Les cartes et les itinéraires ont été élaborés pour aider à planifier les déplacements à vélo dans le sud-est de l'Ontario. La majorité des itinéraires empruntent des routes partagées et les cyclistes doivent utiliser ces rues, ainsi que les sentiers, avec prudence. Portez toujours l'équipement de sécurité approprié lorsque vous faites du vélo, roulez raisonnablement et respectez toutes les lois. Chaque parcours devrait être évalué par chaque cycliste en fonction de son niveau d'expérience, de son aisance à rouler dans la circulation, des conditions météorologiques, de l'heure de la journée et des obstacles éventuels sur la route. Le Sud-Est de l'Ontario et la ville de Brockville n'assument aucune responsabilité pour les cyclistes qui empruntent ces parcours.